

Neu!
Ventus



Frühlingsheft



Mein Experte für
Gärten & Landschaft
Partner des
Verbandes Garten-,
Landschafts- und Sportplatzbau
Nordrhein-Westfalen e. V.

Pflanzsysteme 2023



Neu!
Basio



Basio – Pflanzkästen aus Cortenstahl



Schauen Sie hierzu
auch den Film:

www.richard-brink.de/beeteinfassungen

Beeteinfassungen Ein **P**rodukt für





und Rasenkanten
viele Anwendungen



Beeteinfassungen | Gerade Rasenkanten

Standardlänge: 3.000 mm



Edelstahl ^{v2A}

Artikelbezeichnung	Höhe	Beispielpreise pro Meter empf. Verkaufspreis zuzüglich MwSt.							
		3 lfm	9 lfm	18 lfm	30 lfm	51 lfm	102 lfm	201 lfm	402 lfm
BE F 10-100-50 VA	100 mm	51,16 €/m	36,79 €/m	32,18 €/m	29,52 €/m	27,69 €/m	25,76 €/m	24,05 €/m	22,46 €/m
BE F 10-150-50 VA	150 mm	58,69 €/m	44,00 €/m	39,07 €/m	36,09 €/m	33,94 €/m	31,68 €/m	29,64 €/m	27,74 €/m

Aluminium

Artikelbezeichnung	Höhe	Beispielpreise pro Meter empf. Verkaufspreis zuzüglich MwSt.							
		3 lfm	9 lfm	18 lfm	30 lfm	51 lfm	102 lfm	201 lfm	402 lfm
BE F 10-100-50 AL	100 mm	35,88 €/m	21,80 €/m	17,78 €/m	15,76 €/m	14,59 €/m	13,33 €/m	12,28 €/m	11,37 €/m
BE F 10-150-50 AL	150 mm	38,39 €/m	24,20 €/m	20,07 €/m	17,94 €/m	16,67 €/m	15,30 €/m	14,14 €/m	13,12 €/m

Cortenstahl

Artikelbezeichnung	Höhe	Beispielpreise pro Meter empf. Verkaufspreis zuzüglich MwSt.							
		3 lfm	9 lfm	18 lfm	30 lfm	51 lfm	102 lfm	201 lfm	402 lfm
BE F 10-100-50 CS	100 mm	36,68 €/m	23,16 €/m	19,22 €/m	17,19 €/m	15,97 €/m	14,66 €/m	13,55 €/m	12,57 €/m
BE F 10-150-50 CS	150 mm	39,85 €/m	26,19 €/m	22,11 €/m	19,95 €/m	18,60 €/m	17,15 €/m	15,90 €/m	14,97 €/m

Fixe (gerade) Verbinder

Artikelbezeichnung	Höhe	Material	empf. Verkaufspreis zuzüglich MwSt.
BE V 100 AL/VA K	100 mm	Edelstahl	3,18 €/Stück
BE V 150 AL/VA K	150 mm	Edelstahl	3,88 €/Stück
BE V 100 CS K	100 mm	Cortenstahl	2,66 €/Stück
BE V 150 CS K	150 mm	Cortenstahl	3,01 €/Stück

Kombi-Verbinder (flexibel)

Artikelbezeichnung	Höhe	Material	empf. Verkaufspreis zuzüglich MwSt.
BE V 100 AL/VA K	100 mm	Edelstahl	5,63 €/Stück
BE V 150 AL/VA K	150 mm	Edelstahl	6,71 €/Stück
BE V 100 CS K	100 mm	Cortenstahl	5,16 €/Stück
BE V 150 CS K	150 mm	Cortenstahl	5,88 €/Stück

Irrtum bei Preis- und Maßangaben vorbehalten.

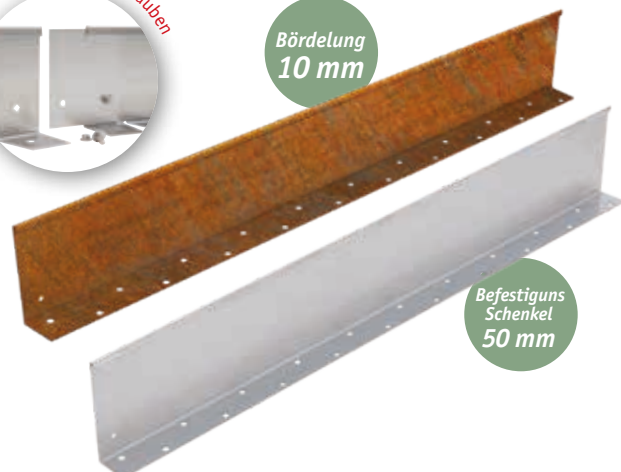
Edelstahl ^{v2A}
Cortenstahl

Edelstahl ^{v2A}
Cortenstahl

Fixe Verbinder inkl. Schrauben



Bördelung 10 mm



Befestigungs Schenkel 50 mm

Produktbeschreibung

Unsere Beeteinfassungen eignen sich ebenso für neu angelegte wie für bereits bestehende Beete.

Entlang der gewünschten Beetkanten müssen lediglich kleine Vertiefungen ausgehoben werden, um die Auflageflächen der Beeteinfassungen einlegen zu können. Die Beeteinfassungen selbst sollten ungefähr einen Zentimeter über dem Beet beziehungsweise über der Grasnarbe ausgerichtet sein.

Fixiert werden sie mittels Stahlstiften, die durch die versetzten Ausstattungen in den Auflageflächen genagelt werden. Die Auflageflächen dienen jedoch nicht nur der Fixierung, sondern verhindern später auch das Einsinken

ins Erdreich. Druckbelastungen durch Personen oder Maschinen werden durch die Auflageflächen abgefangen.

Als Verbinder dienen Bleche, die in die Rückkantung der Beeteinfassung geschoben und dann verschraubt werden. Die Übergänge bewahren somit die gewünschte Form der Beete ohne den geringsten Versatz.

Neben dem namensgebenden Verwendungszweck dieser Artikel eignen sie sich auch für die Einfassung von Pflaster-, Kies- und Granulatflächen.



BE Erdstifte 0,96 €/Stück

3 St./m empfohlen



Mit Einbau-Videos!
Richard Brink @ YouTube



Beeteinfassungen | Flexible Rasenkanten

Standardlänge: 3.000 mm



Edelstahl^{v2A}

Artikelbezeichnung	Höhe	Beispielpreise pro Meter empf. Verkaufspreis zuzüglich MwSt.							
		3 lfm	9 lfm	18 lfm	30 lfm	51 lfm	102 lfm	201 lfm	402 lfm
BE F 10-100-50 VA	100 mm	56,80 €/m	42,19 €/m	37,34 €/m	34,44 €/m	32,37 €/m	30,20 €/m	28,24 €/m	26,41 €/m
BE F 10-150-50 VA	150 mm	64,34 €/m	49,41 €/m	44,23 €/m	41,01 €/m	38,61 €/m	36,12 €/m	33,84 €/m	31,69 €/m

Aluminium

Artikelbezeichnung	Höhe	Beispielpreise pro Meter empf. Verkaufspreis zuzüglich MwSt.							
		3 lfm	9 lfm	18 lfm	30 lfm	51 lfm	102 lfm	201 lfm	402 lfm
BE F 10-100-50 AL	100 mm	41,69 €/m	27,37 €/m	23,09 €/m	20,83 €/m	19,41 €/m	17,89 €/m	16,60 €/m	15,44 €/m
BE F 10-150-50 AL	150 mm	44,20 €/m	29,77 €/m	25,38 €/m	23,01 €/m	21,49 €/m	19,86 €/m	18,46 €/m	17,19 €/m

Cortenstahl

Artikelbezeichnung	Höhe	Beispielpreise pro Meter empf. Verkaufspreis zuzüglich MwSt.							
		3 lfm	9 lfm	18 lfm	30 lfm	51 lfm	102 lfm	201 lfm	402 lfm
BE F 10-100-50 CS	100 mm	42,22 €/m	28,46 €/m	24,28 €/m	22,02 €/m	20,56 €/m	19,01 €/m	17,67 €/m	16,45 €/m
BE F 10-150-50 CS	150 mm	45,39 €/m	31,49 €/m	27,18 €/m	24,78 €/m	23,19 €/m	21,50 €/m	20,02 €/m	18,67 €/m

Kombi-Verbinder (flexibel)

Artikelbezeichnung	Höhe	Material	empf. Verkaufspreis zuzüglich MwSt.
BE V 100 AL/VA K	100 mm	Edelstahl	5,63 €/Stück
BE V 150 AL/VA K	150 mm	Edelstahl	6,71 €/Stück
BE V 100 CS K	100 mm	Cortenstahl	5,16 €/Stück
BE V 150 CS K	150 mm	Cortenstahl	5,88 €/Stück

Irrtum bei Preis- und Maßangaben vorbehalten.

Kombi-Verbinder inkl. Schrauben

Bördelung 10 mm

Befestigungs Schenkel 50 mm

Edelstahl^{v2A}
Cortenstahl



Produktbeschreibung

Mit den flexiblen Beeteinfassungen lässt sich jede gewünschte Form erstellen. Die unterbrochenen Auflageflächen ermöglichen die jeweils gewünschte Rundung. Weitere Infos zur Verlegung entnehmen Sie bitte der Beschreibung für gerade Beeteinfassungen auf der gegenüberliegenden Seite.

Neben dem namensgebenden Verwendungszweck dieser Artikel eignen sie sich auch für die Einfassung von Pflaster-, Kies- und Granulatflächen.





Hochbeete – Für Grün
Individuell nach WU



in Hochform
unsch!



Hochbeete Janus | Variable Stecksysteme

Die maximalen Längenmaße der Hochbeetwandung betragen 3.000 mm.

Janus 425 | aus Aluminium

Breite	Länge	empf. Verkaufspreis zuzüglich MwSt.				
		750 mm	1.000 mm	1.500 mm	2.000 mm	3.000 mm
Höhe: 425 mm	750 mm	564,29 €/St.	618,97 €/St.	728,40 €/St.	854,17 €/St.	1.073,09 €/St.
	1.000 mm	618,97 €/St.	673,66 €/St.	783,09 €/St.	908,86 €/St.	1.127,77 €/St.
	1.500 mm	728,40 €/St.	783,09 €/St.	892,51 €/St.	1.018,29 €/St.	1.237,20 €/St.
	2.000 mm	854,17 €/St.	908,86 €/St.	1.018,29 €/St.	1.144,06 €/St.	1.362,97 €/St.
	3.000 mm	1.073,09 €/St.	1.127,77 €/St.	1.237,20 €/St.	1.362,97 €/St.	1.581,89 €/St.

Weitere Abmessungen sind auf Anfrage ebenso möglich. Für die jeweiligen Zwischenmaße gelten die Preise der nächsthöheren Standardabmessungen.

Janus 625 | aus Aluminium

Breite	Länge	empf. Verkaufspreis zuzüglich MwSt.				
		750 mm	1.000 mm	1.500 mm	2.000 mm	3.000 mm
Höhe: 625 mm	750 mm	801,77 €/St.	883,80 €/St.	1.047,94 €/St.	1.236,60 €/St.	1.564,97 €/St.
	1.000 mm	883,80 €/St.	965,83 €/St.	1.129,97 €/St.	1.318,63 €/St.	1.647,00 €/St.
	1.500 mm	1.047,94 €/St.	1.129,97 €/St.	1.294,11 €/St.	1.482,77 €/St.	1.811,14 €/St.
	2.000 mm	1.236,60 €/St.	1.318,63 €/St.	1.482,77 €/St.	1.671,43 €/St.	1.999,80 €/St.
	3.000 mm	1.564,97 €/St.	1.647,00 €/St.	1.811,14 €/St.	1.999,80 €/St.	2.328,17 €/St.

Weitere Abmessungen sind auf Anfrage ebenso möglich. Für die jeweiligen Zwischenmaße gelten die Preise der nächsthöheren Standardabmessungen.

Janus 825 | aus Aluminium

Breite	Länge	empf. Verkaufspreis zuzüglich MwSt.				
		750 mm	1.000 mm	1.500 mm	2.000 mm	3.000 mm
Höhe: 825 mm	750 mm	1.039,26 €/St.	1.148,63 €/St.	1.367,49 €/St.	1.619,03 €/St.	2.056,86 €/St.
	1.000 mm	1.148,63 €/St.	1.258,00 €/St.	1.476,86 €/St.	1.728,40 €/St.	2.166,23 €/St.
	1.500 mm	1.367,49 €/St.	1.476,86 €/St.	1.695,71 €/St.	1.947,26 €/St.	2.385,09 €/St.
	2.000 mm	1.619,03 €/St.	1.728,40 €/St.	1.947,26 €/St.	2.198,80 €/St.	2.636,63 €/St.
	3.000 mm	2.056,86 €/St.	2.166,23 €/St.	2.385,09 €/St.	2.636,63 €/St.	3.074,46 €/St.

Weitere Abmessungen sind auf Anfrage ebenso möglich. Für die jeweiligen Zwischenmaße gelten die Preise der nächsthöheren Standardabmessungen.

Janus 1025 | aus Aluminium

Breite	Länge	empf. Verkaufspreis zuzüglich MwSt.				
		750 mm	1.000 mm	1.500 mm	2.000 mm	3.000 mm
Höhe: 1.025 mm	750 mm	1.276,74 €/St.	1.413,46 €/St.	1.687,03 €/St.	2.001,46 €/St.	2.548,74 €/St.
	1.000 mm	1.413,46 €/St.	1.550,17 €/St.	1.823,74 €/St.	2.138,17 €/St.	2.685,46 €/St.
	1.500 mm	1.687,03 €/St.	1.823,74 €/St.	2.097,31 €/St.	2.411,74 €/St.	2.959,03 €/St.
	2.000 mm	2.001,46 €/St.	2.138,17 €/St.	2.411,74 €/St.	2.726,17 €/St.	3.273,46 €/St.
	3.000 mm	2.548,74 €/St.	2.685,46 €/St.	2.959,03 €/St.	3.273,46 €/St.	3.820,74 €/St.

Weitere Abmessungen sind auf Anfrage ebenso möglich. Für die jeweiligen Zwischenmaße gelten die Preise der nächsthöheren Standardabmessungen.



Folgende Farbbeschichtungen sind im Preis enthalten:

- Eisenglimmer DB 703
- Weißaluminium RAL 9006
- Verkehrsweiß RAL 9016

Farbkombinationen bei Ecken und Paneelen sind möglich.

Auf Wunsch und gegen Aufpreis (Rüstkosten-Zuschlag) beschichten wir auch in weiteren RAL-, DB- und NCS-Farben.

Produktbeschreibung

Das neue Hochbeet-System Janus aus beschichteten, doppelwandigen Aluminium-Strangpressprofilen überzeugt durch seine wandelbare Optik und Stabilität sowie durch die einfache Montage vor Ort, denn die aus Eckelementen und Paneelen bestehende Konstruktion lässt sich spielend leicht ineinanderstecken und dank Schraubverbindungen fixieren.

Der doppelwandige Aufbau mit den isolierend wirkenden Luftkammern innerhalb der Profile schützt die Bepflanzung sowohl vor allzu schneller Austrocknung als auch vor Frost.

Die beiden Seiten der Aluminium-Paneele unterscheiden sich durch ihre Designs. Auf der einen Seite zeigt sich die Optik einer aus Profilstreifen bestehenden Holzwand, auf der anderen Seite eine leicht gewellte Struktur, die mit ihrem dezenten Retrostil an den Flugzeugbau vergangener Zeiten erinnert.

Das jeweils favorisierte Design der Paneele wird einfach nach außen gerichtet und in die Eckelemente geschoben, bevor diese auf der Innenseite mittels selbstschneidender Schrauben mit den Eckelementen verbunden werden.

Die Eckelemente sind ebenso in zwei Ausführungen erhältlich. Hierbei haben Sie die Wahl zwischen abgerundeten oder rechtwinkligen Eckelementen.

Die Farbgestaltung der Hochbeete lässt sich je nach Geschmack ein- oder zweifarbig variieren, indem Paneele und Eckelemente unterschiedlich beschichtet werden. Durch diesen Hell-Dunkel-Effekt wird der konstruktive Aufbau der Hochbeete noch hervorgehoben.



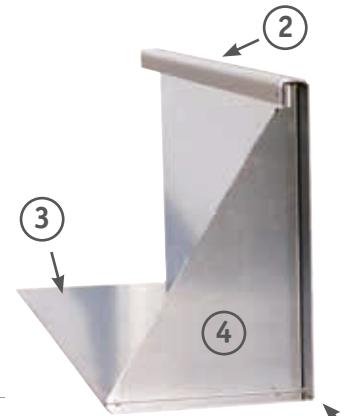
Hochbeete | Variable Stecksysteme

Längen bis 3.000 mm einteilig möglich.



geschliffener
Edelstahl v2A

Artikelbezeichnung	Höhe	Auflageschenkel	Obere Rückkantung	Materialstärke	empf. Verkaufspreis zuzüglich MwSt.
HB 275-160-30-30 VA	275 mm	160 mm	30 x 30 mm	3,0 mm	159,55 €/m
HB 415-190-30-30 VA	415 mm	190 mm	30 x 30 mm	3,0 mm	240,84 €/m
HB 500-190-30-30 VA	500 mm	190 mm	30 x 30 mm	3,0 mm	280,95 €/m
HB 550-190-30-30 VA	550 mm	190 mm	30 x 30 mm	3,0 mm	312,45 €/m
HB 700-235-35-30 VA	700 mm	235 mm	35 x 30 mm	4,0 mm	497,42 €/m
HB 900-285-35-30 VA	900 mm	285 mm	35 x 30 mm	4,0 mm	629,66 €/m
HB 1100-335-35-30 VA	1.100 mm	335 mm	35 x 30 mm	5,0 mm	961,32 €/m
HB S VA (Sonderanfertigung)	Wunschmaße			Entsprechend	Auf Anfrage



Die Querschnittsabbildung zeigt den Aufbau unserer Hochbeete. Die Hochbeetwandung 1 wird über Rückkantung 2 und Auflage-schenkel 3 durch ein Knotenblech 4 stabilisiert.

Preise für RAL-Beschichtungen bitte auf Anfrage

Aluminium

Artikelbezeichnung	Höhe	Auflageschenkel	Obere Rückkantung	Materialstärke	empf. Verkaufspreis zuzüglich MwSt.
HB 275-160-30-30 AL	275 mm	160 mm	30 x 30 mm	3,0 mm	85,31 €/m
HB 415-190-30-30 AL	415 mm	190 mm	30 x 30 mm	3,0 mm	113,76 €/m
HB 500-190-30-30 AL	500 mm	190 mm	30 x 30 mm	3,0 mm	137,31 €/m
HB 550-185-35-30 AL	550 mm	185 mm	35 x 30 mm	4,0 mm	188,22 €/m
HB 700-235-35-30 AL	700 mm	235 mm	35 x 30 mm	4,0 mm	231,19 €/m
HB 900-285-35-30 AL	900 mm	285 mm	35 x 30 mm	5,0 mm	338,88 €/m
HB 1100-335-35-30 AL	1.100 mm	335 mm	35 x 30 mm	6,0 mm	504,95 €/m
HB S AL (Sonderanfertigung)	Wunschmaße			Entsprechend	Auf Anfrage

Irrtum bei Preis- und Maßangaben vorbehalten.



Steckbar



Produktbeschreibung

Für den schnellen und unkomplizierten Aufbau der Hochbeete sorgt die Aufteilung in Segmente, die sich mittels Steckverbindungen problemlos aneinanderreihen lassen. Standard-Hochbeete lassen sich auf diese Art und Weise individuell und flexibel verlängern. Die Winkelform der Hochbeete gewährleistet eine hohe Stabilität. Um diese noch weiter zu erhöhen, sind die einzelnen Segmente mit Knotenblechen versehen, die für eine zusätzliche Aussteifung des Systems sorgen. Ab einer Höhe von 415 mm empfehlen wir zusätzlich Zugbänder. Somit halten die Hochbeete dem Druck der eingefüllten Pflanzerde sicher stand ohne auszuwölben.

Den Pflanzen kommt diese offene Rahmenkonstruktion ohne Bodenzugute, da ihren Wurzeln zum Grund hin keine Grenzen gesetzt werden. Somit können Pflanzen auch das Erdreich unterhalb der Hochbeete erreichen und durchwurzeln.

Die Ecken werden standardmäßig mit 500 mm Schenkellängen produziert. Auf den somit resultierenden Meter wird noch eine Eckzulage berechnet. Diese finden Sie auf der gegenüberliegenden Seite.



Schenkellängen und Winkel werden auf Wunsch auch auf Maß gefertigt.



Cortenstahl

Artikelbezeichnung	Höhe	Auflage- schenkel	Obere Rückkantung	Material- stärke	empf. Verkaufspreis zuzüglich MwSt.
HB 275-160-30-30 CS	275 mm	160 mm	30 x 30 mm	3,0 mm	102,06 €/m
HB 415-190-30-30 CS	415 mm	190 mm	30 x 30 mm	3,0 mm	140,44 €/m
HB 500-190-30-30 CS	500 mm	190 mm	30 x 30 mm	3,0 mm	168,30 €/m
HB 550-190-30-30 CS	550 mm	190 mm	30 x 30 mm	3,0 mm	194,13 €/m
HB 700-235-35-30 CS	700 mm	235 mm	35 x 30 mm	4,0 mm	292,21 €/m
HB 900-285-35-30 CS	900 mm	285 mm	35 x 30 mm	4,0 mm	373,01 €/m
HB 1100-335-35-30 CS	1.100 mm	335 mm	35 x 30 mm	5,0 mm	678,18 €/m
HB S CS (Sonderanfertigung)	Wunschmaße		Entsprechend		Auf Anfrage

Eckzulage

Gilt sowohl für Innen- als auch für Außenecken.

Artikelbezeichnung	Zulage
HB * 275-160-30-30	46,28 €
HB * 415-190-30-30	58,49 €
HB * 500-190-30-30	61,47 €
HB * 550-190-30-30	61,40 €
HB * 700-235-35-30	68,59 €
HB * 900-285-35-30	74,61 €
HB * 1100-335-35-30	85,46 €
HB * S (Sonderanfertigung)	Auf Anfrage



Steckbar



Partner der Garten(T)räume-Ausstellung des Bundesverbands Garten-, Landschafts- und Sportplatzbau e.V. (BGL) auf der Messe GaLaBau Nürnberg

**Eckzulage für Edelstahl v2A,
Aluminium und Cortenstahl**

Irrtum bei Preis- und Maßangaben vorbehalten.

Sonderanfertigungen, bedingt durch Wunschmaße, Formgebung und Farbgestaltung, machen wir für Sie möglich. Selbst runde und organische Formen werden auf Anfrage gefertigt, wie hier auf der GaLaBau 2016 in Nürnberg.



Runde
Versionen
möglich

Ab
415 mm Höhe
empfehlen wir
Zugbänder



Zug
streben-
wannen





Pflanzkästen -

Jedes Grün verdient de





Standard oder maßgefertigt
in idealen **P**flanzkästen



Basio | aus Cortenstahl 2,0 mm

Quadratische Grundform

Artikelbezeichnung	Höhe	Breite	Tiefe	empf. Verkaufspreis zuzüglich MwSt.
PKB Q 400-400-400 CS	400 mm	400 mm	400 mm	155,86 €/Stück
PKB Q 500-500-500 CS	500 mm	500 mm	500 mm	207,97 €/Stück
PKB Q 600-600-600 CS	600 mm	600 mm	600 mm	268,74 €/Stück
PKB Q 700-700-700 CS	700 mm	700 mm	700 mm	338,17 €/Stück
PKB Q 400-800-800 CS	400 mm	800 mm	800 mm	297,07 €/Stück
PKB Q 600-800-800 CS	600 mm	800 mm	800 mm	386,22 €/Stück
PKB Q 800-800-800 CS	800 mm	800 mm	800 mm	445,83 €/Stück
PKB Q 400-1000-1000 CS	400 mm	1.000 mm	1.000 mm	417,48 €/Stück
PKB Q 600-1000-1000 CS	600 mm	1.000 mm	1.000 mm	490,96 €/Stück
PKB Q 800-1000-1000 CS	800 mm	1.000 mm	1.000 mm	593,96 €/Stück
PKB Q 1000-1000-1000 CS	1.000 mm	1.000 mm	1.000 mm	677,29 €/Stück
PKB Q 400-1200-1200 CS	400 mm	1.200 mm	1.200 mm	544,82 €/Stück
PKB Q 600-1200-1200 CS	600 mm	1.200 mm	1.200 mm	651,85 €/Stück
PKB Q 800-1200-1200 CS	800 mm	1.200 mm	1.200 mm	758,89 €/Stück

Rechteckige Grundform

PKB R 400-400-800 CS	400 mm	400 mm	800 mm	240,99 €/Stück
PKB R 400-400-1000 CS	400 mm	400 mm	1.000 mm	254,74 €/Stück
PKB R 400-400-1200 CS	400 mm	400 mm	1.200 mm	266,73 €/Stück
PKB R 400-400-1500 CS	400 mm	400 mm	1.500 mm	317,32 €/Stück
PKB R 500-500-1000 CS	500 mm	500 mm	1.000 mm	303,50 €/Stück
PKB R 500-500-1200 CS	500 mm	500 mm	1.200 mm	356,19 €/Stück
PKB R 500-500-1500 CS	500 mm	500 mm	1.500 mm	400,67 €/Stück
PKB R 600-500-1000 CS	600 mm	500 mm	1.000 mm	432,22 €/Stück
PKB R 600-500-1200 CS	600 mm	500 mm	1.200 mm	456,31 €/Stück
PKB R 600-500-1500 CS	600 mm	500 mm	1.500 mm	484,71 €/Stück
PKB R 800-400-800 CS	800 mm	400 mm	800 mm	461,53 €/Stück
PKB R 800-400-1000 CS	800 mm	400 mm	1.000 mm	473,02 €/Stück
PKB R 800-400-1200 CS	800 mm	400 mm	1.200 mm	543,27 €/Stück
PKB R 800-400-1500 CS	800 mm	400 mm	1.500 mm	580,70 €/Stück

Irrtum bei Preis- und Maßangaben vorbehalten.



Dieser komplett aus 2 mm Cortenstahl gefertigte Pflanzkasten wirkt durch seine nahtlosen Schweißverbindungen wie ein monolithischer Quader.

Schutz vor Frost und Austrocknung

Der Basio kann je nach Bedarf von innen mit 20 mm starkem Styrodur ausgekleidet werden. Somit erhalten die Pflanzen eine **optimale Isolierung**, die gleichermaßen gegen Frost und Austrocknung schützt.



Dieses Pflanzkastensystem mit Glas-Trennwand dient nicht nur als Sicht- und Windschutz, sondern bietet zudem auch Platz für großzügige Bepflanzungen oder eine elegante Sitzfläche aus Holz.

Auch dieses System kann nach Bedarf von innen mit 20 mm starkem Styrodur als Isolierung ausgekleidet werden.

Die Pflanzgefäße sind in den Standardfarben Eisenglimmer DB 703 und RAL 9016 Verkehrsweiß erhältlich. Auf Anfrage sind auch weitere RAL-Farben möglich.



Glas auch satiniert erhältlich

1

2

3

Alle RAL-Farben möglich

1. Modular Ventus mit Klarglasscheibe (seitlich) | aus Aluminium 1,5 mm

Höhe Pflanzkasten: 400 mm, Trennwandhöhe: 1.650 mm (weitere Trennwandhöhen: 1.450 mm und 1.850 mm)

Breite	Länge		empf. Verkaufspreis zuzüglich MwSt.				
	630 mm	880 mm	1.130 mm	1.380 mm	1.600 mm	1.800 mm	2.000 mm
440 mm	749,39 €/St.	869,04 €/St.	997,14 €/St.	1.108,41 €/St.	1.213,66 €/St.	1.309,43 €/St.	1.405,15 €/St.

Höhe Pflanzkasten: 650 mm, Trennwandhöhe: 1.650 mm

440 mm	759,10 €/St.	871,73 €/St.	992,96 €/St.	1.097,13 €/St.	1.196,21 €/St.	1.286,35 €/St.	1.376,46 €/St.
--------	--------------	--------------	--------------	----------------	----------------	----------------	----------------

2. Modular Ventus mit Klarglasscheibe (mittig) | aus Aluminium 1,5 mm

Höhe Pflanzkasten: 400 mm, Trennwandhöhe: 1.650 mm (weitere Trennwandhöhen: 1.450 mm und 1.850 mm)

Breite	Länge		empf. Verkaufspreis zuzüglich MwSt.				
	630 mm	880 mm	1.130 mm	1.380 mm	1.600 mm	1.800 mm	2.000 mm
480 mm	751,26 €/St.	871,58 €/St.	991,88 €/St.	1.115,90 €/St.	1.215,51 €/St.	1.314,49 €/St.	1.410,75 €/St.

Höhe Pflanzkasten: 650 mm, Trennwandhöhe: 1.650 mm

480 mm	760,97 €/St.	874,27 €/St.	987,70 €/St.	1.104,61 €/St.	1.198,06 €/St.	1.291,41 €/St.	1.382,06 €/St.
--------	--------------	--------------	--------------	----------------	----------------	----------------	----------------

3. Modular Ventus mit Klarglasscheibe (seitlich) und Sitzbank | aus Aluminium 1,5 mm

Höhe Pflanzkasten: 400 mm, Trennwandhöhe: 1.650 mm (weitere Trennwandhöhen: 1.450 mm und 1.850 mm)

Breite	Länge		empf. Verkaufspreis zuzüglich MwSt.				
	630 mm	880 mm	1.130 mm	1.380 mm	1.600 mm	1.800 mm	2.000 mm
440 mm	982,64 €/St.	1.194,85 €/St.	1.415,51 €/St.	1.622,65 €/St.	1.806,04 €/St.	1.980,14 €/St.	2.145,62 €/St.

Irrtum bei Preis- und Maßangaben vorbehalten.



Modular Ventus | Pflanzkästen aus Cortenstahl mit Glas-Trennwand



1. Modular Ventus mit Klarglasscheibe (seitlich) | aus Cortenstahl 1,5 mm

Höhe Pflanzkasten: 400 mm, Trennwandhöhe: 1.650 mm (weitere Trennwandhöhen: 1.450 mm und 1.850 mm)

Breite	Länge		empf. Verkaufspreis zuzüglich MwSt.				
	630 mm	880 mm	1.130 mm	1.380 mm	1.600 mm	1.800 mm	2.000 mm
440 mm	688,99 €/St.	802,81 €/St.	916,60 €/St.	1.030,01 €/St.	1.130,66 €/St.	1.221,73 €/St.	1.312,77 €/St.

Höhe Pflanzkasten: 650 mm, Trennwandhöhe: 1.650 mm

440 mm	689,62 €/St.	792,47 €/St.	895,41 €/St.	989,27 €/St.	1.088,72 €/St.	1.171,02 €/St.	1.253,29 €/St.
--------	--------------	--------------	--------------	--------------	----------------	----------------	----------------

2. Modular Ventus mit Klarglasscheibe (mittig) | aus Cortenstahl 1,5 mm

Höhe Pflanzkasten: 400 mm, Trennwandhöhe: 1.650 mm (weitere Trennwandhöhen: 1.450 mm und 1.850 mm)

Breite	Länge		empf. Verkaufspreis zuzüglich MwSt.				
	630 mm	880 mm	1.130 mm	1.380 mm	1.600 mm	1.800 mm	2.000 mm
480 mm	691,29 €/St.	805,92 €/St.	920,57 €/St.	1.035,18 €/St.	1.136,19 €/St.	1.227,92 €/St.	1.319,65 €/St.

Höhe Pflanzkasten: 650 mm, Trennwandhöhe: 1.650 mm

480 mm	691,92 €/St.	795,59 €/St.	899,39 €/St.	994,44 €/St.	1.094,25 €/St.	1.177,21 €/St.	1.260,16 €/St.
--------	--------------	--------------	--------------	--------------	----------------	----------------	----------------

3. Modular Ventus mit Klarglasscheibe (seitlich) und Sitzbank | aus Cortenstahl 1,5 mm

Höhe Pflanzkasten: 400 mm, Trennwandhöhe: 1.650 mm (weitere Trennwandhöhen: 1.450 mm und 1.850 mm)

Breite	Länge		empf. Verkaufspreis zuzüglich MwSt.				
	630 mm	880 mm	1.130 mm	1.380 mm	1.600 mm	1.800 mm	2.000 mm
440 mm	922,24 €/St.	1.128,62 €/St.	1.334,97 €/St.	1.544,25 €/St.	1.723,04 €/St.	1.892,44 €/St.	2.053,25 €/St.

Irrtum bei Preis- und Maßangaben vorbehalten.





1. Modular Ventus mit Klarglasscheibe (seitlich) | aus Edelstahl_{v2A} 1,5 mm

Höhe Pflanzkasten: 400 mm, Trennwandhöhe: 1.650 mm (weitere Trennwandhöhen: 1.450 mm und 1.850 mm)

Breite	Länge		empf. Verkaufspreis zuzüglich MwSt.				
	630 mm	880 mm	1.130 mm	1.380 mm	1.600 mm	1.800 mm	2.000 mm
440 mm	777,64 €/St.	907,12 €/St.	1.036,68 €/St.	1.166,78 €/St.	1.280,31 €/St.	1.383,97 €/St.	1.487,59 €/St.

Höhe Pflanzkasten: 650 mm, Trennwandhöhe: 1.650 mm

440 mm	795,35 €/St.	919,39 €/St.	1.043,53 €/St.	1.167,98 €/St.	1.276,63 €/St.	1.375,89 €/St.	1.475,10 €/St.
--------	--------------	--------------	----------------	----------------	----------------	----------------	----------------

2. Modular Ventus mit Klarglasscheibe (mittig) | aus Edelstahl_{v2A} 1,5 mm

Höhe Pflanzkasten: 400 mm, Trennwandhöhe: 1.650 mm (weitere Trennwandhöhen: 1.450 mm und 1.850 mm)

Breite	Länge		empf. Verkaufspreis zuzüglich MwSt.				
	630 mm	880 mm	1.130 mm	1.380 mm	1.600 mm	1.800 mm	2.000 mm
480 mm	790,05 €/St.	920,77 €/St.	1.051,57 €/St.	1.152,95 €/St.	1.297,54 €/St.	1.402,23 €/St.	1.506,82 €/St.

Höhe Pflanzkasten: 650 mm, Trennwandhöhe: 1.650 mm

480 mm	798,79 €/St.	924,06 €/St.	1.049,44 €/St.	1.145,18 €/St.	1.284,89 €/St.	1.385,18 €/St.	1.485,36 €/St.
--------	--------------	--------------	----------------	----------------	----------------	----------------	----------------

3. Modular Ventus mit Klarglasscheibe (seitlich) und Sitzbank | aus Edelstahl_{v2A} 1,5 mm

Höhe Pflanzkasten: 400 mm, Trennwandhöhe: 1.650 mm (weitere Trennwandhöhen: 1.450 mm und 1.850 mm)

Breite	Länge		empf. Verkaufspreis zuzüglich MwSt.				
	630 mm	880 mm	1.130 mm	1.380 mm	1.600 mm	1.800 mm	2.000 mm
440 mm	1.010,88 €/St.	1.232,94 €/St.	1.455,05 €/St.	1.681,03 €/St.	1.872,70 €/St.	2.054,69 €/St.	2.228,06 €/St.

Irrtum bei Preis- und Maßangaben vorbehalten.



Produktbeschreibung

Die Pflanzkästen der Serie „Modular“ aus Aluminium lassen sich dank der einzelnen Segmente ganz einfach zusammensetzen und verschrauben. Hierbei werden die Schrauben durch die auf der Innenseite befindlichen stabilisierenden Flansche zweier Segmente gesteckt und mit Muttern befestigt.



Auch das Bodenblech wird mittels Schraubverbindungen am Pflanzkasten fixiert.

Bei größeren Abmessungen bieten im Lieferumfang enthaltene Zugstreben eine zusätzliche Stabilisierung des Pflanzkastens.

Sollten Sie eine Isolierungsschicht für diese Pflanzbehälter wünschen, empfehlen wir Ihnen 20 mm starkes Styrodur-Plattenmaterial, das sich ganz einfach zuschneiden und einsetzen lässt. Somit erhalten sie eine optimale Isolierung, die gleichermaßen gegen Frost und Austrocknung schützt.



Für den Schutz schmutzempfindlicher Untergründe fertigen wir kunststoffbeschichtete Wasserrinnen auf Anfrage an.

Die Pflanzkästen werden standardmäßig als Einzelsegmente platzsparend verpackt und versendet, können aber auf Wunsch auch vormontiert werden.



Neben unseren Standardprodukten, welche in den Tabellen der gegenüberliegenden Seite aufgeführt sind, fertigen wir auch Pflanzkästen nach individuellem Maß und in jeder gewünschten RAL- und DB-Farbe an. Das Bild unten zeigt eine Sonderanfertigung, die für die Garten(T)räume-Ausstellung der Messe GaLaBau 2018 produziert wurde. Mit diesem Pflanzsystem sind die Übergänge vom Pflanzkasten hin zum Hochbeet fließend.



Eckverbinder



Partner der Garten(T)räume-Ausstellung des Bundesverbands Garten-, Landschafts- und Sportplatzbau e.V. (BGL) auf der Messe GaLaBau Nürnberg

Aluminium 2,0 mm
inkl. Kunststoffbeschichtung

Standardhöhe des Pflanzkastens Modular: 400 mm

Breite	Länge	empf. Verkaufspreis zuzüglich MwSt.				
		445 mm	640 mm	890 mm	1.140 mm	1.390 mm
445 mm		204,53 €	273,17 €	304,77 €	336,31 €	369,71 €
640 mm		273,17 €	344,09 €	379,43 €	414,09 €	448,85 €
890 mm		304,77 €	379,43 €	418,17 €	456,90 €	496,43 €
1.140 mm		336,31 €	414,09 €	456,90 €	500,40 €	544,01 €
1.390 mm		369,71 €	448,85 €	496,43 €	544,01 €	591,71 €

Standardfarbe Eisenglimmer
DB 703



Standardfarbe
Reinweiß RAL 9010

Aluminium 2,0 mm
inkl. Kunststoffbeschichtung

Standardhöhe des Pflanzkastens Modular: 650 mm

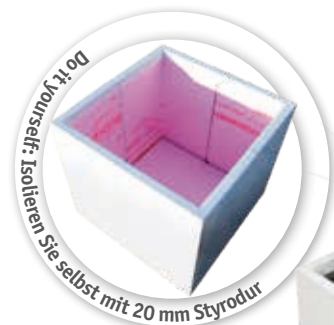
Breite	Länge	empf. Verkaufspreis zuzüglich MwSt.				
		445 mm	640 mm	890 mm	1.140 mm	1.390 mm
445 mm		240,19 €	320,26 €	363,34 €	406,51 €	451,31 €
640 mm		320,26 €	402,61 €	449,43 €	495,71 €	541,87 €
890 mm		363,34 €	449,43 €	499,65 €	550,02 €	600,95 €
1.140 mm		406,51 €	495,71 €	550,02 €	605,14 €	660,15 €
1.390 mm		451,31 €	541,87 €	600,95 €	660,15 €	719,25 €

Irrtum bei Preis- und Maßangaben vorbehalten.

Standard-Farbkombinationen

Die Pflanzkästen werden standardmäßig in den Farben **Reinweiß RAL 9010** und **Eisenglimmer DB 703** gefertigt.

Weitere Farben sind auf Anfrage auch erhältlich, werden aber mit einem Rüstkosten-Aufschlag von 94,14 € pro Farbe berechnet.



Modular | Pflanzkästen mit Bodenplatte

Standardhöhen: 400 mm und 650 mm

Cortenstahl 1,5 mm

Standardhöhe des Pflanzkastens Modular: 400 mm

Breite \ Länge	empf. Verkaufspreis zuzüglich MwSt.				
	440 mm	630 mm	880 mm	1.130 mm	1.380 mm
440 mm	164,57 €	225,57 €	251,51 €	277,03 €	303,21 €
630 mm	225,57 €	289,28 €	319,63 €	349,17 €	378,82 €
880 mm	251,51 €	319,63 €	354,14 €	388,68 €	424,17 €
1.130 mm	277,03 €	349,17 €	388,68 €	429,05 €	469,55 €
1.380 mm	303,21 €	378,82 €	429,05 €	469,55 €	515,03 €

Cortenstahl 1,5 mm

Standardhöhe des Pflanzkastens Modular: 650 mm

Breite \ Länge	empf. Verkaufspreis zuzüglich MwSt.				
	440 mm	630 mm	880 mm	1.130 mm	1.380 mm
440 mm	194,86 €	263,57 €	296,86 €	330,23 €	355,27 €
630 mm	263,57 €	335,00 €	372,88 €	410,08 €	438,68 €
880 mm	296,86 €	372,88 €	414,94 €	457,14 €	491,57 €
1.130 mm	330,23 €	410,08 €	457,14 €	505,17 €	544,61 €
1.380 mm	355,27 €	438,68 €	491,57 €	544,61 €	589,03 €

Irrtum bei Preis- und Maßangaben vorbehalten.

Die Abbildung rechts zeigt die Flansch-Verbindung mittels Schrauben auf der Innenseite des Pflanzkastens.



Einfache Montage

Auf Wunsch auch aufgebaut



Bodenplatte

Produktbeschreibung

Die modularen Pflanzkästen aus Cortenstahl lassen sich dank der einzelnen Segmente ganz einfach zusammensetzen und verschrauben. Hierbei werden die Schrauben durch die auf der Innenseite befindlichen Flansche zweier Segmente geführt und mit Muttern befestigt. Dies gilt nicht nur für die Seitenelemente der Pflanzkästen, sondern auch für die Bodenbleche, welche ebenso durch Schraubverbindungen fixiert werden. Neben der Verbindung einzelner Segmente dienen die Flansche auch der zusätzlichen Stabilität. Im Lieferumfang enthaltene Zugbänder können für eine zusätzliche Stabilisierung verwandt werden.

Schutz vor Frost & Austrocknung

Sollten Sie eine Isolierungsschicht für diese Pflanzbehälter wünschen, empfehlen wir Ihnen 20 mm starkes Styrodur-Plattenmaterial, das sich ganz einfach zuschneiden und einsetzen lässt. Somit erhalten sie eine optimale Isolierung, die gleichermaßen gegen Frost und Austrocknung schützt (Abbildung rechts).

Eckverbinder

Zur Stabilität und Vermeidung von Verformungen enthalten alle unsere modularen Pflanzkästen Eckverbinder (folgend dargestellt in der Beispielabbildung).



Die Pflanzkästen werden standardmäßig als Einzelsegmente platzsparend verpackt und versendet, können aber auf Wunsch auch vormontiert werden.



Pflanzwand Eva | Für Begrünungen auf engstem Raum

200 Pflanzen pro Wand (bei 1.944 mm Höhe)



Stahl Magnelis* 2,0 mm

Artikelbezeichnung	Höhe	Breite	Tiefe unten	Tiefe oben	Farbgebung	empf. Verkaufspreis zuzüglich MwSt.
EVA O 1176-1450-500 ST	1.176 mm	1.450 mm	500 mm	324 mm	natur / ohne	866,16 €/Stück
EVA W 1176-1450-500 ST	1.176 mm	1.450 mm	500 mm	324 mm	Reinweiß	962,40 €/Stück
EVA G 1176-1450-500 ST	1.176 mm	1.450 mm	500 mm	324 mm	Eisenglimmer	962,40 €/Stück
EVA O 1944-1450-500 ST	1.944 mm	1.450 mm	500 mm	209 mm	natur / ohne	1.295,20 €/Stück
EVA W 1944-1450-500 ST	1.944 mm	1.450 mm	500 mm	209 mm	Reinweiß	1.439,11 €/Stück
EVA G 1944-1450-500 ST	1.944 mm	1.450 mm	500 mm	209 mm	Eisenglimmer	1.439,11 €/Stück

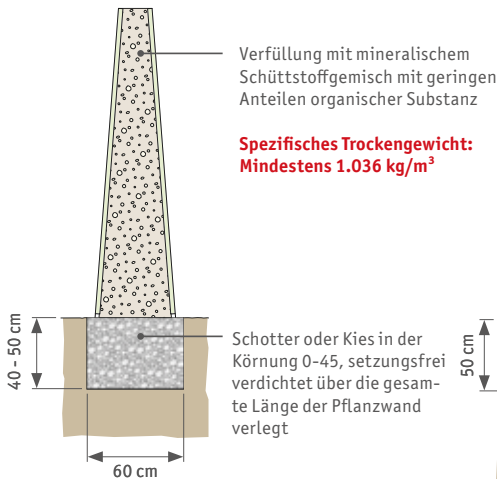
*Stahl mit Magnesium-Zink-Beschichtung (10 x höhere Korrosionsbeständigkeit als bei verzinktem Stahl + selbstreparierender Schutz bei Schnittkanten)

Irrtum bei Preis- und Maßangaben vorbehalten.

20 Pflanzen pro Paneel



Aufstellmöglichkeit A



Aufstellmöglichkeit B



Produktbeschreibung

Die Pflanzwand Eva ist in zwei verschiedenen Höhen erhältlich und ermöglicht durch ihre begrünbaren Seitenwände die Schaffung zusätzlicher Vegetation auf minimalstem Raum und das sogar indoor mit Auffangwanne.

Die benötigte Standfläche einer Wand von 0,73 m² potenziert sich bei der höheren Variante auf eine Pflanzfläche von ca. 5,7 m². Somit entsteht auch an räumlich begrenzten Aufstellorten das fast Achtfache an Grün.

Die Pflanzwand lässt sich zudem innerhalb weniger Minuten mittels Stecksystem ganz einfach zusammensetzen und bietet pro Paneel 20 Pflanzen ausreichenden Raum. Die Anzahl der Pflanzmöglichkeiten summiert sich bei der höheren Variante somit auf 200, bei der niedrigeren Variante auf 120 Pflanzen pro Wand.

Je nach Eigengewicht der eingefüllten Pflanzerde kann die Wand entweder freistehend oder mit Bodenankern für ein zusätzliches Betonfundament aufgestellt werden.

Die oben aufgeführten Querschnittzeichnungen verdeutlichen die verschiedenen Aufbaumöglichkeiten.

Schutz vor Frost & Austrocknung

Zum Schutz der Pflanzen vor Frost und Hitze sind die Paneele mit einer Isolierung aus Styrodurplatten versehen, die sich bei der Bepflanzung der Wände ganz einfach aufbohren lassen.

Die Pflanzlöcher haben einen Durchmesser von 84 mm und entsprechen somit den handelsüblichen Maßen der Ballengröße aus 9 cm Töpfen.

Standardmäßig erhalten Sie die Pflanzwand Eva in den Ausführungen natur (ohne Oberflächenbehandlung) oder mit Pulverbeschichtungen in den Farben Reinweiß (RAL 9010) oder Eisenglimmer (DB 703). Weitere Farben sind auf Anfrage aber ebenso möglich.

Neben der Begrünung und dem dadurch verbesserten Raumklima überzeugt die Pflanzwand Eva auch als Lärm- und Sichtschutz.



Pflanzkästen | Mit Pflanztrog

Isolierende Wirkung dank doppelwandigem Aufbau.



geschliffener
Edelstahl v2a

Artikelbezeichnung	Höhe	Breite	Tiefe	empf. Verkaufspreis zuzüglich MwSt.
PK 500-500-500 VA	500 mm	500 mm	500 mm	538,37 €/Stück
PK 500-500-1000 VA	500 mm	500 mm	1.000 mm	687,62 €/Stück
PK 1000-500-500 VA	1.000 mm	500 mm	500 mm	722,81 €/Stück
PK S VA (Sonderanfertigung)	Wunschmaße			Auf Anfrage

fv. Stahl*

Artikelbezeichnung	Höhe	Breite	Tiefe	empf. Verkaufspreis zuzüglich MwSt.
PK 500-500-500 ST	500 mm	500 mm	500 mm	334,19 €/Stück
PK 500-500-1000 ST	500 mm	500 mm	1.000 mm	386,13 €/Stück
PK 1000-500-500 ST	1.000 mm	500 mm	500 mm	394,00 €/Stück
PK S ST (Sonderanfertigung)	Wunschmaße			Auf Anfrage

* feuerverzinkter Stahl

Irrtum bei Preis- und Maßangaben vorbehalten.



Preise für
RAL-Beschich-
tungen bitte
auf Anfrage



Schützt vor **Frost** und
Austrocknung



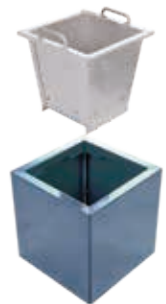
Produktbeschreibung

Die doppelwandige Konstruktion der Pflanzkästen mit einsetzbaren Pflanztrögen schützt das Grün vor Frost und Austrocknung, da die isolierend wirkenden Luftschichten gleichermaßen vor Kälte und Hitze schützen.

Standardmäßig werden die 200 mm hohen Tröge mit versenkbaren Griffen gefertigt, die eine bequeme Entnahme und Bepflanzung ermöglichen. Auf Wunsch werden sie aber auch mit festmontierten Griffen versehen.

Die sich nach unten hin verjüngende konische Form vereinfacht die Entnahme zusätzlich. Auch verhindert diese Bauweise die Beschädigung der Pflanztröge durch Frost, da sich im Trog bildendes Eis nach oben ausdehnen und verschieben kann.

Diese durchdachten Details begünstigen und schützen die Bepflanzungen nachhaltig und erleichtern die Pflege.



Sonderanfertigungen, ob nun mit anderen Maßen oder Formen, fertigen wir ebenso auf Ihren Wunsch.



Pflanzkästen | Mit Paneelen

Isolierende Wirkung dank doppelwandigem Aufbau.



geschliffener
Edelstahl^{v2A}

Artikelbezeichnung	Höhe	Breite	Tiefe	empf. Verkaufspreis zuzüglich MwSt.
PK P 500-500-500 VA	500 mm	500 mm	500 mm	585,39 €/Stück
PK P 500-500-1000 VA	500 mm	500 mm	1.000 mm	768,91 €/Stück
PK P 1000-500-500 VA	1.000 mm	500 mm	500 mm	807,15 €/Stück
PK P S VA (Sonderanfertigung)	Wunschmaße			Auf Anfrage

fv. Stahl*

Artikelbezeichnung	Höhe	Breite	Tiefe	empf. Verkaufspreis zuzüglich MwSt.
PK P 500-500-500 ST	500 mm	500 mm	500 mm	429,62 €/Stück
PK P 500-500-1000 ST	500 mm	500 mm	1.000 mm	535,75 €/Stück
PK P 1000-500-500 ST	1.000 mm	500 mm	500 mm	546,84 €/Stück
PK P S ST (Sonderanfertigung)	Wunschmaße			Auf Anfrage

* feuerverzinkter Stahl

Irrtum bei Preis- und Maßangaben vorbehalten.



Preise für
RAL-Beschich-
tungen bitte
auf Anfrage

Schützen vor **Frost**
und **Austrocknung**

Paneele



Produktbeschreibung

Die doppelwandige Konstruktion der Pflanzkästen mit den innen angebrachten Paneelen schützt das Grün vor Frost und Austrocknung. Ermöglicht wird dieser Schutz durch die isolierend wirkenden Luftschichten, welche die Pflanz-erde auf Abstand zur Außenhülle des Pflanzkastens hält.

Ein genaueres Bild des durchdach-ten Systems bietet die Abbildung oben, bei der zwei Seitenwände des Pflanzkastens geöffnet sind.

Diese Variante kann komplett mit Erde gefüllt werden und eignet sich ganz besonders für größere Kübelpflanzen mit ausgeprägten Wurzelballen und einem daher erhöhten Platzbedarf.

Die durchdachten Details dieser Pflanzkästen begünstigen und schützen die Bepflanzungen nachhaltig und erleichtern die Pflege.

Sonderanfertigungen, ob nun mit anderen Maßen oder Formen, fertigen wir ebenso auf Ihren Wunsch.





Richard Brink GmbH & Co. KG

Metallwarenfabrikation und Vertrieb

Deutschland

Görlitzer Straße 1
33758 Schloß Holte-Stukenbrock
T +49 (0)5207 95 04-0
F +49 (0)5207 95 04-20

anfragen@richard-brink.de
bestellungen@richard-brink.de

Österreich

Rosenheim 112 b
9805 Baldramsdorf
T +43 (0)4762 75 00-0
F +43 (0)4762 75 00-04

anfragen@richard-brink.at
bestellungen@richard-brink.at

Niederlande

Capitool 10
7521PL Enschede
T +31 (0)85 210 0519
M +31 (0)64 420 9309

aanvragen@richard-brink.nl
bestellingen@richard-brink.nl

Frankreich

50, avenue d'Alsace
68000 Colmar
T +49 (0)5207 95 04 224
T +33 6 79 87 58 17

demandes@richard-brink.fr
commandes@richard-brink.fr

www.richard-brink.de

mit Bezugsquellen-Datenbank

Frühlingsheft Pflanzsysteme 2023

Auf Anfrage:

**Aluminium-, Stahl-, Cortenstahl-
und Edelstahl-Bandeinfassungen**

Mit integrierten Betonankern sowie Materialstärken
von bis zu 10 mm

Bandeinfassung inklusive Befestigungslöcher
Bandeinfassung mit integrierten,
trapezförmigen Ankerlaschen